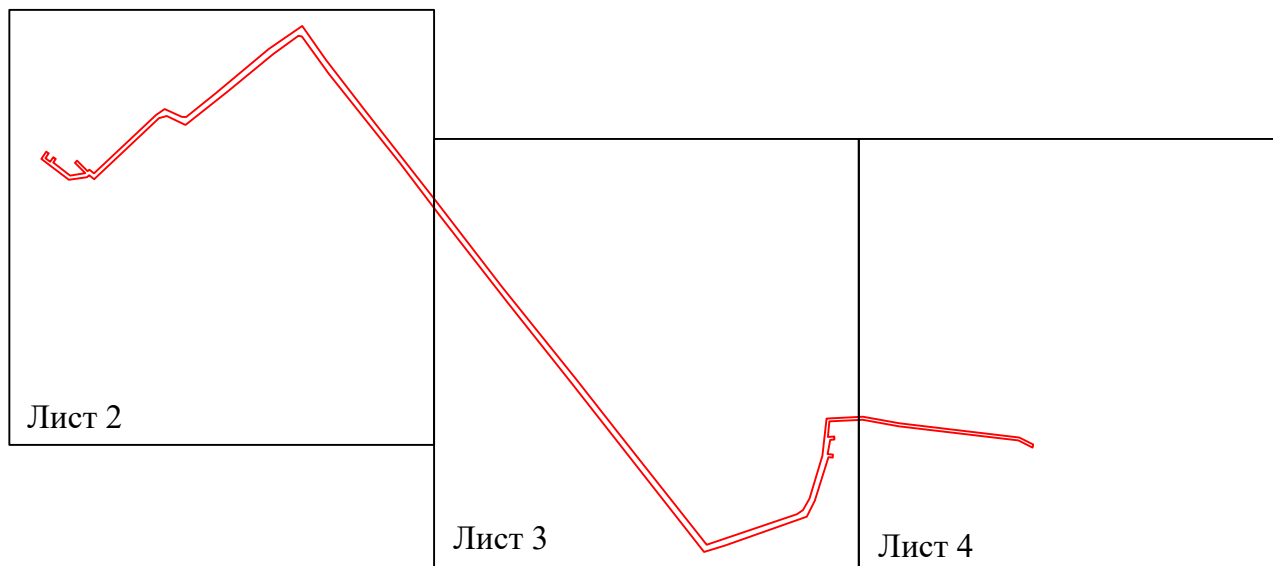
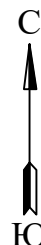


**Схема расположения границ публичного сервитута  
для эксплуатации объекта электросетевого хозяйства**

Электросетевой комплекс Подстанция 110/10 кВ «Кондратово» (КЛ 10 кВ ПС Кондратово - РП-45 Транзит-32, КЛ 10 кВ ф. Транзит-31(цепь 1), КЛ 10 кВ ф. Транзит-32 (цепь 2 ф. Транзит-31)  
(наименование объекта)

**Обзорная схема границ объекта**



**Условные обозначения:**


 - граница устанавливаемого публичного сервитута

Схема расположения границ публичного сервитута  
для эксплуатации объекта электросетевого хозяйства

Электросетевой комплекс Подстанция 110/10 кВ «Кондратово» (КЛ 10 кВ ПС Кондратово - РП-45 Транзит-32, КЛ 10 кВ ф. Транзит-31(цепь 1), КЛ 10 кВ ф. Транзит-32 (цепь 2 ф. Транзит-31)  
(наименование объекта)



Масштаб 1:1000

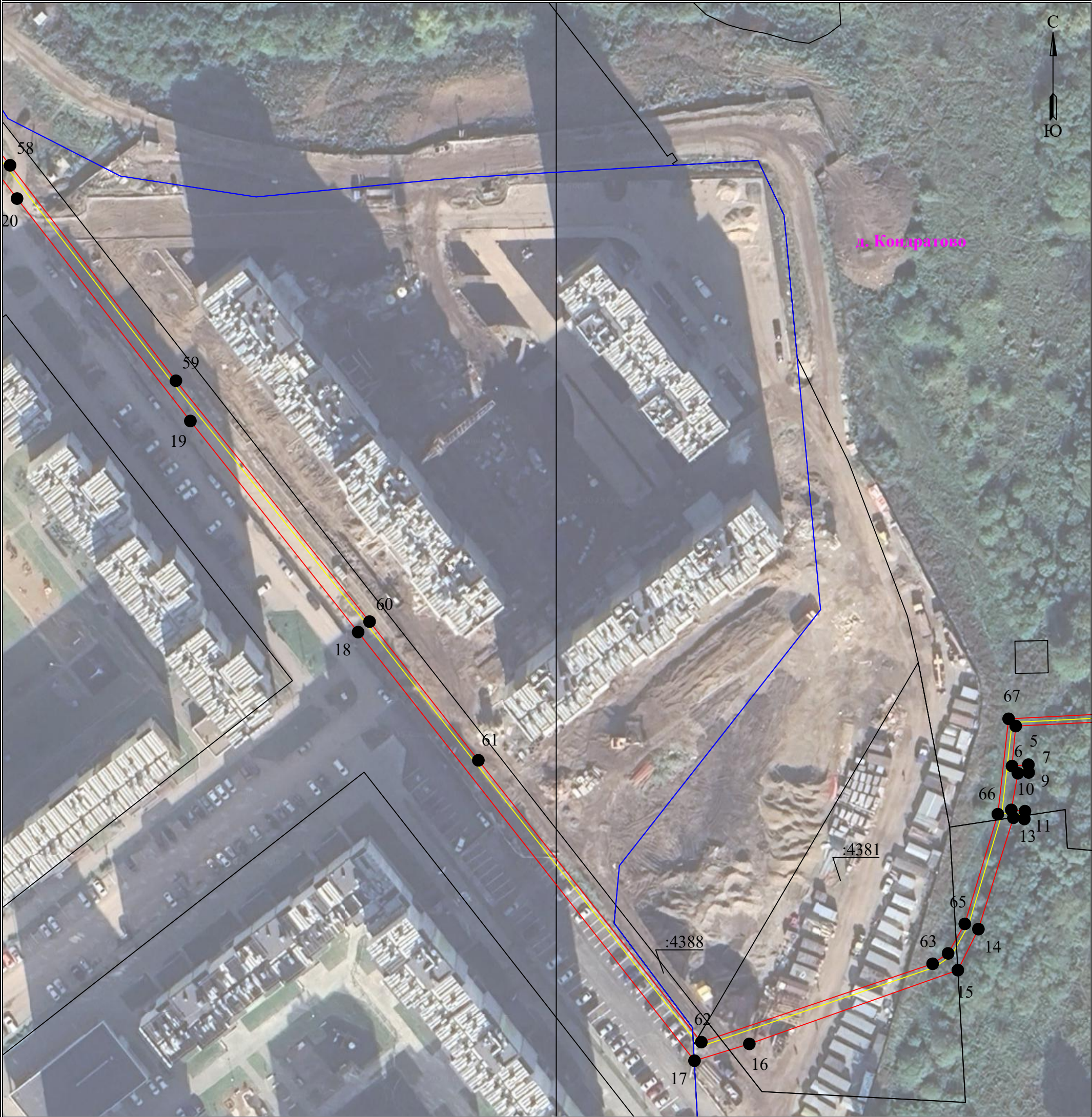
Лист 2 из 4

Используемые условные знаки и обозначения:

	- границы земельных участков, попадающих в зону публичного сервитута		- граница устанавливаемого публичного сервитута
	- граница кадастрового квартала		- граница муниципального образования, населенного пункта
	- кадастровый номер земельного участка		- наименование муниципального образования, населенного пункта
	- номер кадастрового квартала		- Линия электропередачи

Схема расположения границ публичного сервитута  
для эксплуатации объекта электросетевого хозяйства

Электросетевой комплекс Подстанция 110/10 кВ «Кондратово» (КЛ 10 кВ ПС Кондратово - РП-45 Транзит-32, КЛ 10 кВ ф. Транзит-31(цепь 1), КЛ 10 кВ ф. Транзит-32 (цепь 2 ф. Транзит-31)  
(наименование объекта)



Масштаб 1:1000

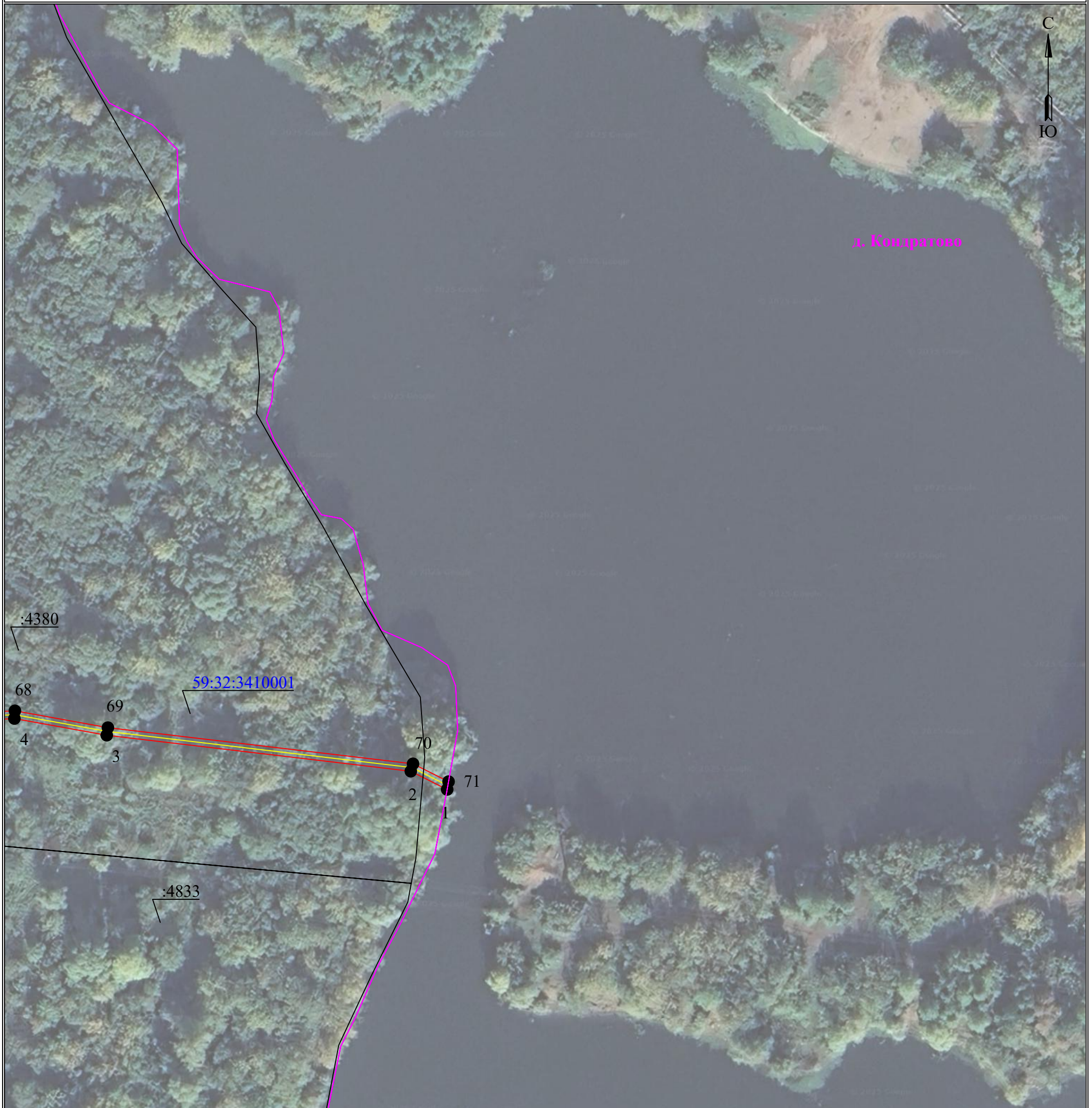
Лист 3 из 4

Используемые условные знаки и обозначения:

	- границы земельных участков, попадающих в зону публичного сервитута		- граница устанавливаемого публичного сервитута
	- граница кадастрового квартала		- граница муниципального образования, населенного пункта
	- кадастровый номер земельного участка		- наименование муниципального образования, населенного пункта
	- номер кадастрового квартала		- Линия электропередачи

Электросетевой комплекс Подстанция 110/10 кВ «Кондратово» (КЛ 10 кВ ПС Кондратово - РП-45 Транзит-32, КЛ 10 кВ ф. Транзит-31(цепь 1), КЛ 10 кВ ф. Транзит-32 (цепь 2 ф. Транзит-31))

(наименование объекта)



**Лист 4 из 4**

	- границы земельных участков, попадающих в зону публичного сервитута		- граница устанавливаемого публичного сервитута
	- граница кадастрового квартала		- граница муниципального образования, населенного пункта
	- кадастровый номер земельного участка		- наименование муниципального образования, населенного пункта
	- номер кадастрового квартала		- Линия электропередачи